



## INFORMAÇÃO DE SERVIÇO



# Trepidação em veículos PSA e FIAT com embraiagem de acionamento contrário (embraiagem de puxar)

Fabricante: Grupo PSA e FIAT

Modelos: Todos os veículos do grupo PSA equipados com embraiagens de acionamento contrário (embraiagens de puxar)

A Schaeffler Automotive Aftermarket recomenda a substituição da forquilha em cada operação de troca da embraiagem.

Muitos dos veículos do grupo PSA equipam um conjunto de embraiagem de acionamento contrário, ou seja, que a forquilha puxa o rolamento para libertar o disco da embraiagem em vez de empurrar o rolamento (consultar a fig.1).

É muito usual que após um elevado número de acionamentos estas forquilhas apresentem um desgaste nas pontas de contacto que, a priori, possa parecer pouco significativo.

Devido a este desgaste, as pontas da forquilha têm um “plano” (ver fig. 2) perdendo a sua forma esférica. A consequência é um acionamento da embraiagem não progressivo, provocando um acoplamento brusco do disco da embraiagem e, em consequência, trepidação ao iniciar a marcha.

É importante saber que a trepidação ao iniciar a marcha não provem do volante bimassa.

É necessário ter em conta, na altura de comprovar este tipo de forquilhas, que as pontas de contacto com o rolamento e portanto, submetidas a desgaste, estejam orientadas para a caixa de velocidades, tendo que ser inspecionada com um espelho ou desmontando a forquilha da própria caixa de velocidades.

Também é necessário inspecionar se não existe uma folga excessiva entre a forquilha e o veio (por exemplo por desgaste deste) e se a guia do rolamento está em perfeitas condições.

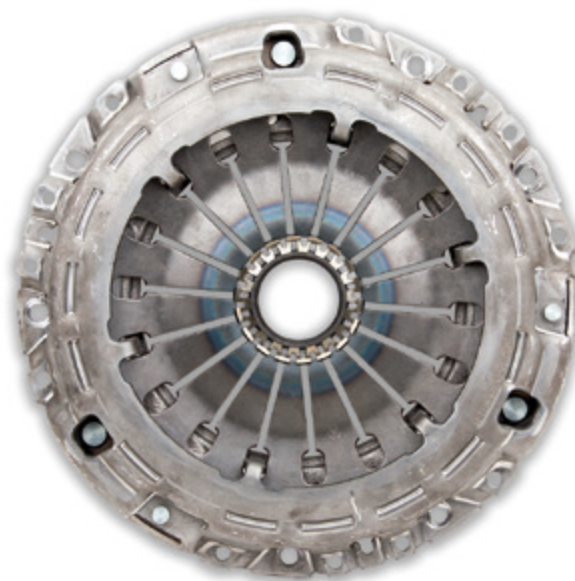


Fig. 1



Fig. 2



**Uma forquilha com desgaste pode gerar uma ou várias das seguintes anomalias:**

**Ressaltes e trepidação** principalmente na primeira e na marcha-atrás por uma transmissão de binário do motor pouco progressivo.

**Deformação ou ruptura** da ou das patilhas do diafragma (Fig. 4), podendo provocar até a **saída do rolamento** do prato de pressão.

Se o diafragma girou-se por excesso de vibrações e entra em contacto com a carcaça do prato de pressão (Fig. 5), será necessário proceder à substituição do conjunto da embraiagem. Recomenda-se verificar se não existe nenhum defeito na polia anti vibrações da cambota.

Não aplicar massa lubrificante no anel de fixação do rolamento (Fig. 3).



Fig. 3



Fig. 4

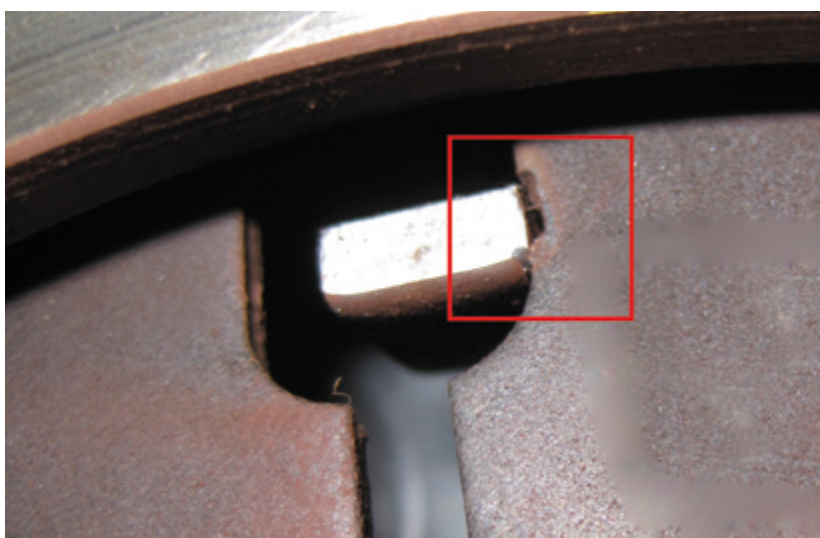


Fig. 5

Observar as indicações do fabricante do veículo.

Schaeffler Iberia S.L.U.  
Ctra. Burgos – NI, Km. 31,100  
Polígono Industrial Sur  
28750 San Agustín de Guadalix, Madrid, Espanha  
Teléfono: +34 91 658 66 86  
Fax: +34 91 658 66 81  
[www.schaeffler-aftermarket.pt](http://www.schaeffler-aftermarket.pt)



**SCHAEFFLER**  
AUTOMOTIVE AFTERMARKET