



INFORMAÇÃO DE SERVIÇO



Lubrificação do sistema de acionamento

Os rolamentos de embraiagem e a guia do rolamento nem sempre devem ser lubrificados

Para que o sistema de embraiagem funcione sem problemas, é necessário que este se desloque suavemente. Para isso, o fator chave é uma fricção mínima entre o rolamento de embraiagem e a guia do rolamento.

Os casquilhos de deslizamento dos rolamentos de embraiagem podem ser fabricados em metal ou em plástico. Devido às diferentes variantes de combinação de materiais, na prática deve-se ter em atenção as seguintes instruções de lubrificação:

- Caso as superfícies de deslizamento do rolamento de embraiagem e da guia do rolamento forem de metal, devem ser sempre lubrificadas
- Caso os rolamentos de embraiagem dispõem de casquilhos de deslizamento de plástico (fig. 1), uma vez que já vêm lubrificadas de fábrica com uma finíssima película de gordura, não devem ser lubrificadas

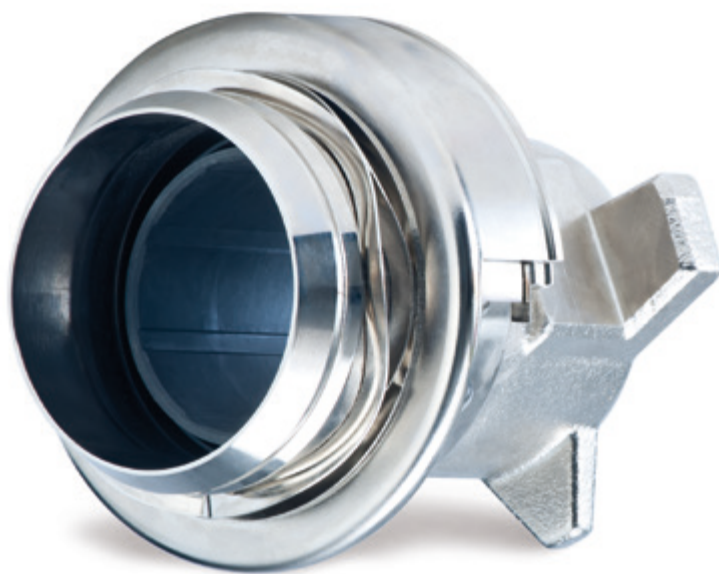


Fig. 1: Os rolamentos de embraiagem com casquilho de deslizamento de plástico não devem ser lubrificadas

Para evitar decisões incorretas na seleção do lubrificante, recomenda-se a utilização do Castrol Olista Longtime.

Observar as indicações do fabricante do veículo.

Schaeffler Iberia S.L.U.
Ctra. Burgos – NI, Km. 31,100
Polígono Industrial Sur
28750 San Agustín de Guadalix, Madrid, Espanha
Teléfono: +34 91 658 66 86
Fax: +34 91 658 66 81
www.schaeffler-aftermarket.pt



SCHAEFFLER
AUTOMOTIVE AFTERMARKET