



INFORMAÇÃO DE SERVIÇO



Montagem correta das bombas de refrigerante

Montagem sem selante adicional

Os danos no retentor frontal são um dos motivos mais frequentes para a avaria de uma bomba de refrigerante.

Caso se utilize uma junta plana ou se utiliza uma junta plana ou de vedação para vedar uma bomba de refrigerante, **NÃO** deve ser utilizado qualquer tipo de selante adicional na montagem.

Caso contrário, o selante excedente sai pelo bordo das superfícies da junta, é arrastado pelo refrigerante que flui em redor e deposita-se no eixo giratório da bomba entre a carcaça e o rotor. Devido à pressão de água do circuito de refrigerante, estes restos de selante desgastam o retentor frontal (fig. 1) e resultam na avaria do componente.

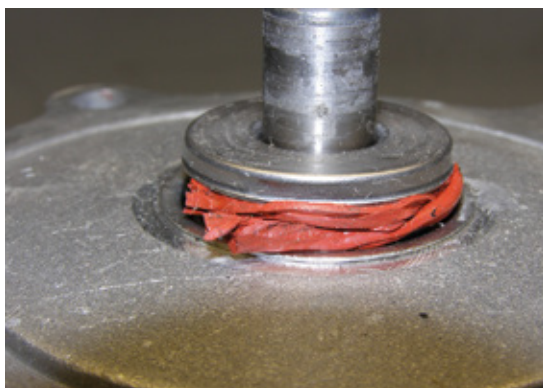


Fig. 1: Selante endurecido no eixo da bomba entre a carcaça e o rotor (desmontados)



Fig. 2: Kit de bomba de refrigerante com junta de papel

Antes da montagem de uma nova bomba de refrigerante, as superfícies da junta devem ser preparadas e limpas com um raspador ou tecido abrasivo suave.

Observar as indicações do fabricante do veículo.

Schaeffler Iberia S.L.U.
Ctra. Burgos – NI, Km. 31,100
Polígono Industrial Sur
28750 San Agustín de Guadalix, Madrid, Espanha
Teléfono: +34 91 658 66 86 Fax: +34 91 658 66 81
www.schaeffler-aftermarket.pt