

Substituição de material no rolo fixo 532 0294 10

Fabricante:

Citroën, Peugeot, Fiat

Modelo:

- Citroën Jumper
- Peugeot Boxer
- Fiat Ducato

Motor:

2.8 HDI, 2.8 JTD

Referência:

532 0294 10

Referência OE

- Citroën 6453.KH
- Peugeot 6453.KH
- Fiat 500346226

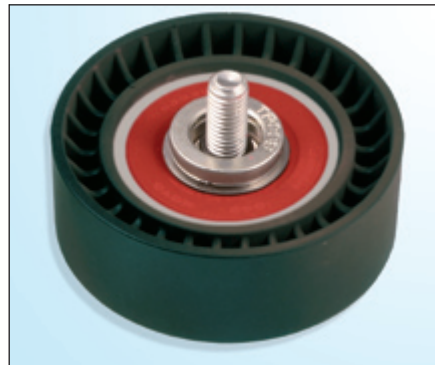


Fig. 1: 532 0294 10 (versão antiga)



Fig. 2: 532 0294 10 (nova versão)

No âmbito do contínuo processo de desenvolvimento dos nossos produtos, modificámos a superfície do rolo fixo **532 0294 10** de material plástico para material metálico.

Durante a fase de transição, é possível a coexistência de ambas as versões.

Nota:

Apesar do seu aspecto distinto, ambas as rodas são perfeitamente compatíveis.



Siga sempre as recomendações do fabricante.

Encontrará as peças de substituição correspondentes no nosso catálogo on-line em www.Schaeffler-Aftermarket.es ou em www.RepXpert.com.

Situação em 11.2007

INA 0019

Salvo alterações técnicas

© 2009 Schaeffler Automotive Aftermarket oHG

Para mais informações:

Schaeffler Iberia, S.L.
Lanzarote 13, Polígono Industrial Norte
E-28703 S.S. de los Reyes Madrid, España
Teléfono: 902 111 115 · Fax: 91 654 27 61
www.Schaeffler-Aftermarket.es

