



FAG

INFORMAÇÃO DE SERVIÇO



Diferenças visuais dos anéis sensores ABS

Deve-se ter em consideração os diferentes modelos de cubo da roda

Fabricante: DAF
 N.º de artigo RIU (Repair Insert Unit): 566283.01.H195
 N.º de artigo dos anéis sensores ABS: 434 0579 10
 434 0580 10



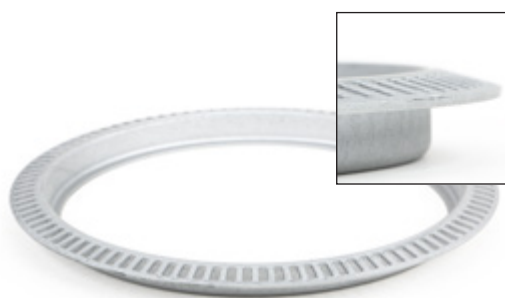
Nos DAF são utilizados dois cubos da roda diferentes, nos quais se pode montar a unidade de rolamento de roda (RIU) com o n.º de artigo 566283.01.H195.

O número de artigo 434 0579 10 é adequado para o cubo da roda do novo modelo

No entanto, o anel sensor ABS correspondente é diferente nos dois cubos da roda. Caso seja necessário substituir, é importante reconhecer as diferenças visuais para o atribuir corretamente.

A seguinte tabela apresenta a atribuição dos anéis sensores ABS:

Cubo da roda	N.º de artigo RIU (Repair Insert Unit)	N.º de artigo DAF Anel ABS	N.º de artigo FAG Anel ABS
Modelo antigo	566283.01.H195	1805823	434 0580 10
Novo modelo	566283.01.H195	1805824	434 0579 10



O anel ABS com o número de artigo 434 0580 10 é adequado para cubos da roda do modelo antigo

Observar as indicações do fabricante do veículo.

Schaeffler Iberia S.L.U.
 Ctra. Burgos – NI, Km. 31,100
 Polígono Industrial Sur
 28750 San Agustín de Guadalix, Madrid, Espanha
 Teléfono: +34 91 658 66 86 Fax: +34 91 658 66 81
 www.schaeffler-aftermarket.pt

Estado 10.2016 FAG 0033 Salvo modificaciones técnicas
 As referências OE são citadas apenas para fins comparativos
 © 2016 Schaeffler Automotive Aftermarket GmbH & Co. KG

